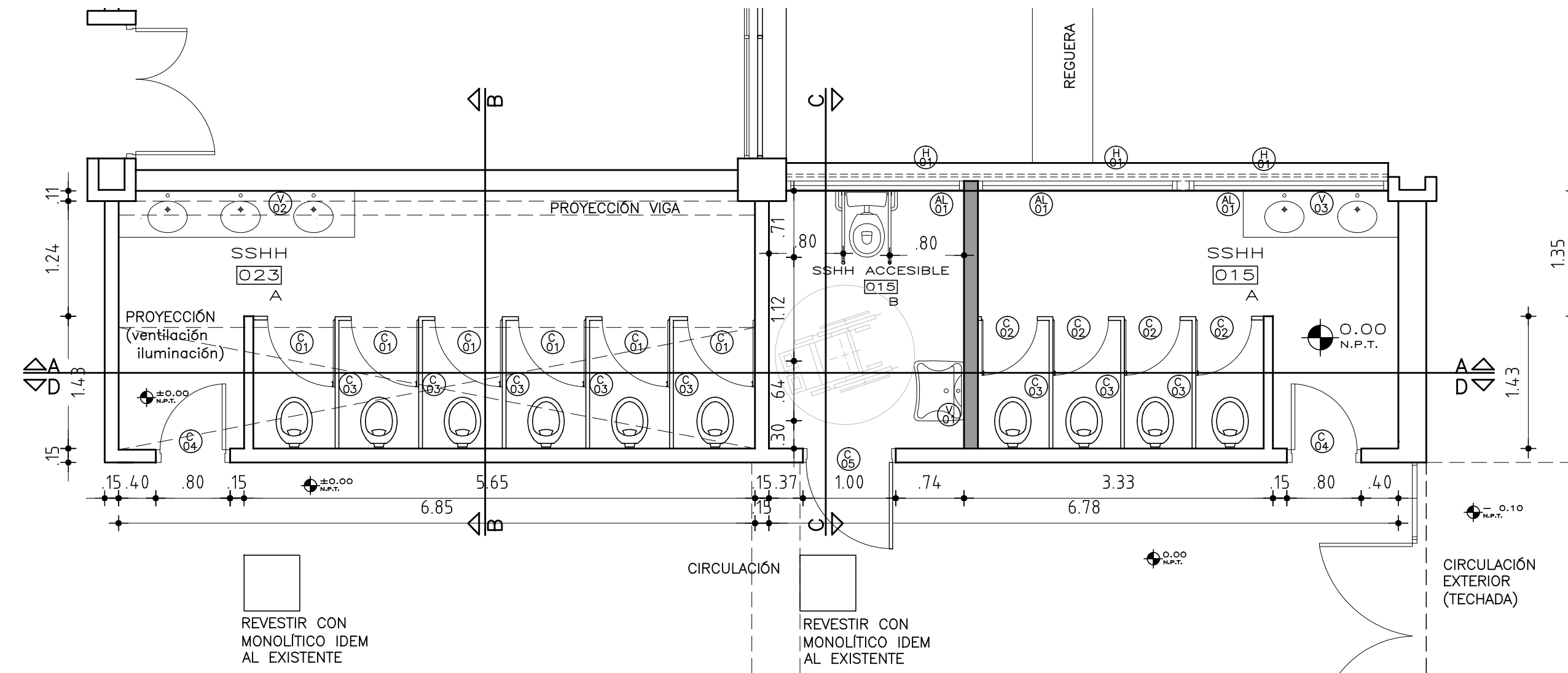
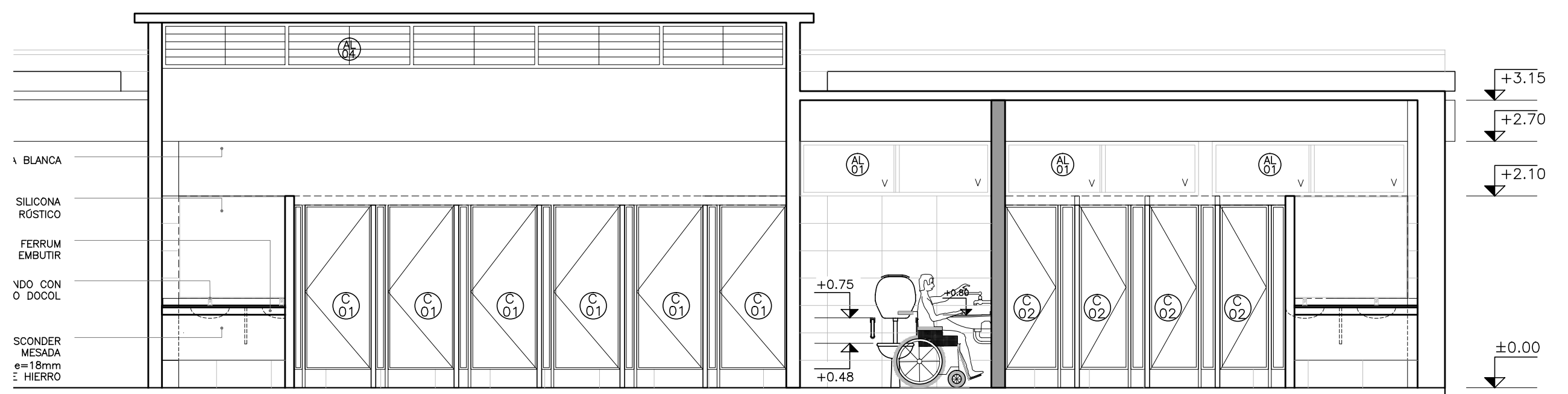


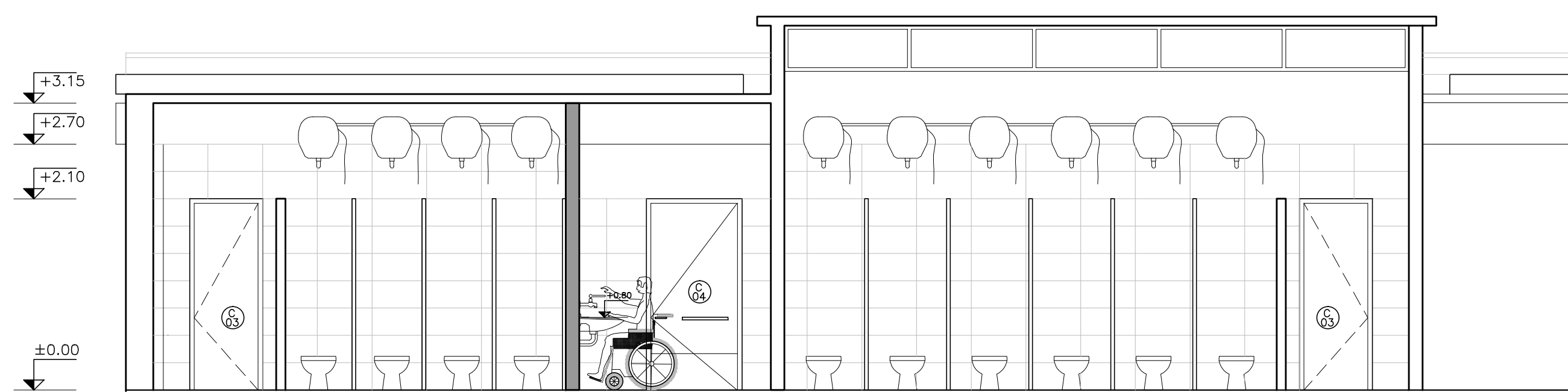
PLANTA DEMOLICIÓN ESCALA1/50



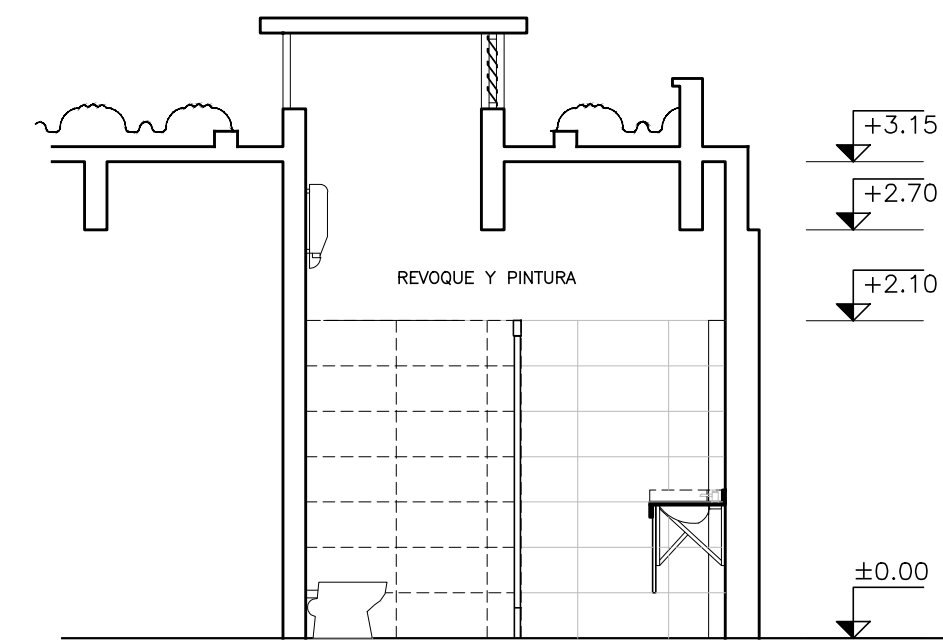
PLANTA ABAÑILERIA ESCALA1/50



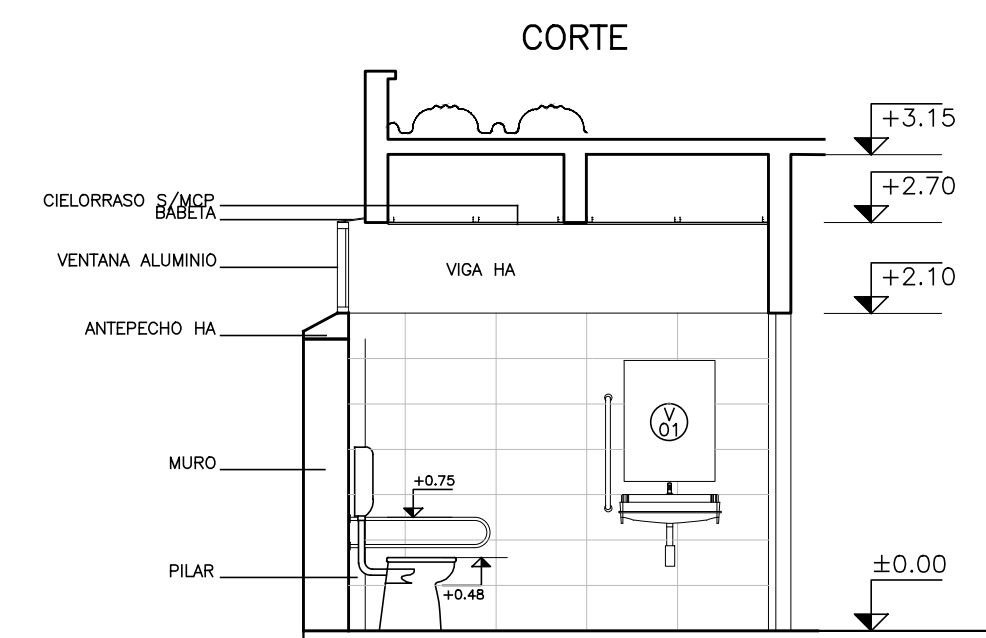
CORTE A-A ESCALA1/50



CORTE D-D ESCALA1/50



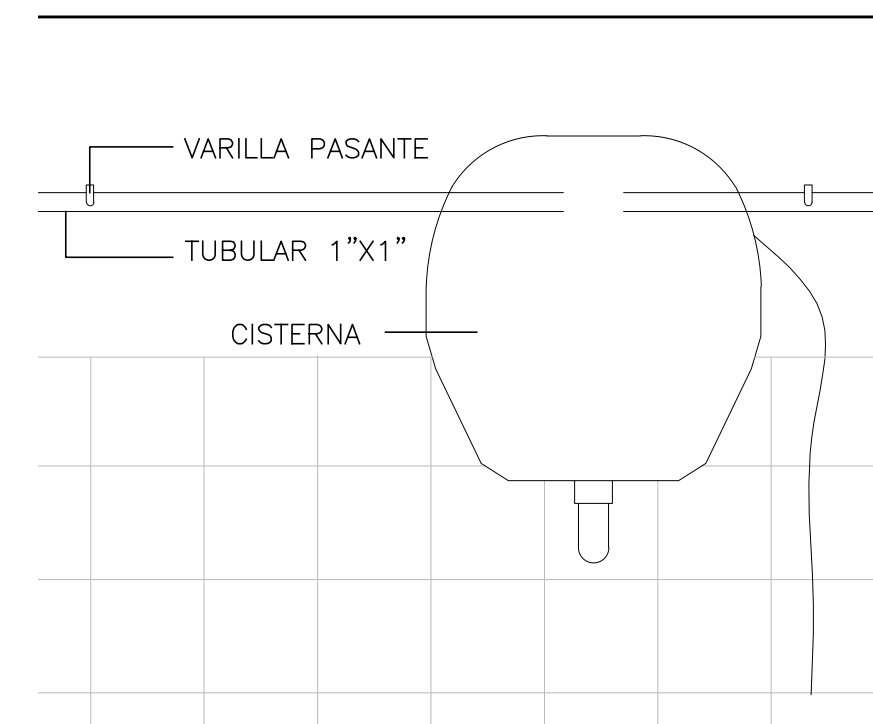
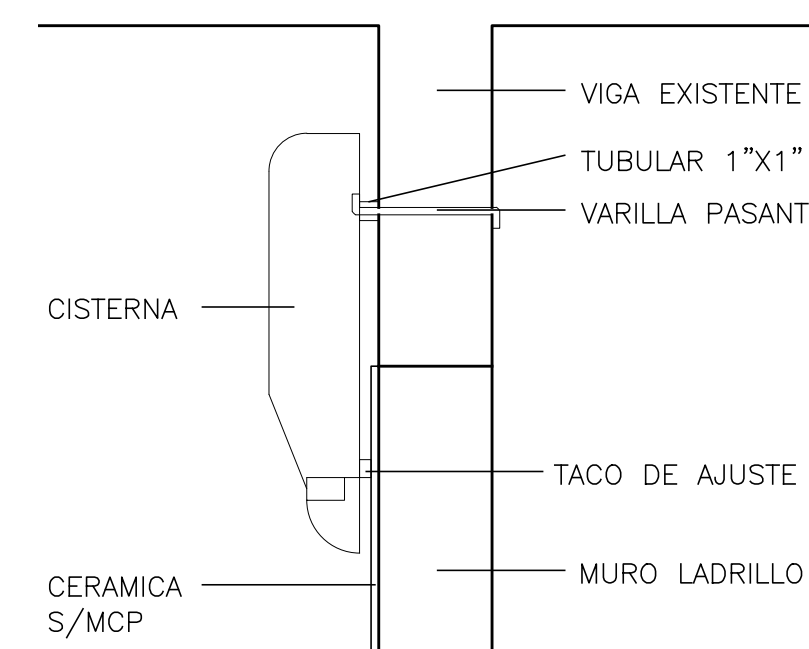
CORTE B-B ESCALA1/50



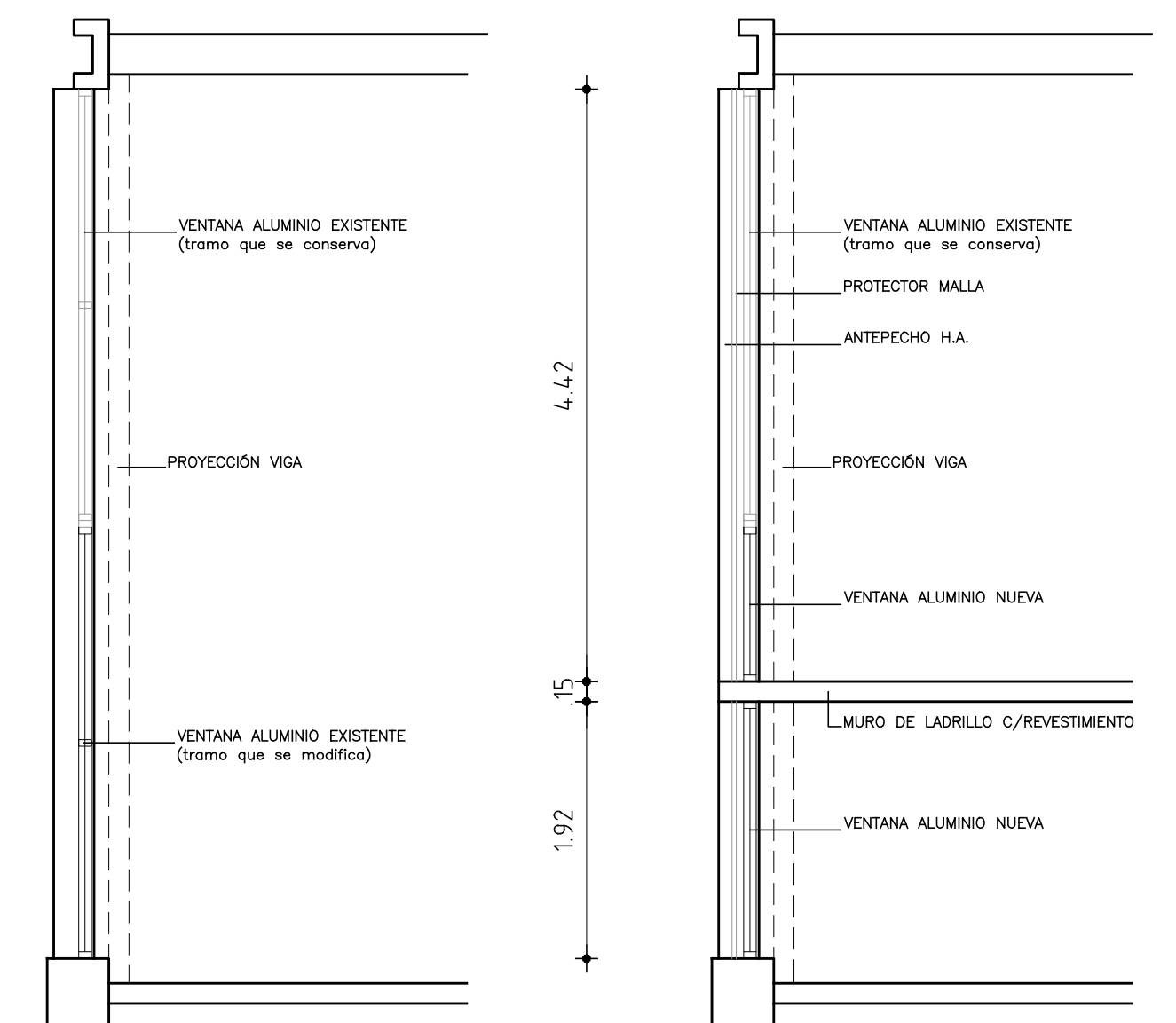
CORTE C-C ESCALA1/50

## DETALLE DE CISTERNA

esc. 1/10



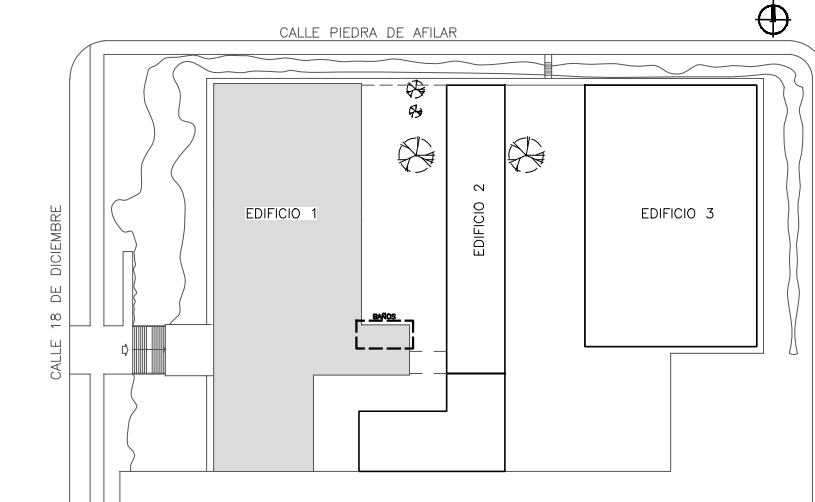
## DETALLE MURO A CONSTRUIR



SITUACIÓN ACTUAL  
PLANTA esc.1/50

SITUACIÓN PROYECTADA  
PLANTA esc.1/50

## ZONAS DE INTERVENCIÓN



CONSEJO DIRECTIVO CENTRAL		
DIRECCIÓN SECTORIAL DE INFRAESTRUCTURA		
ÁREA DE PROYECTOS		
OBRA: LICEO N° 31	LOCALIDAD: MONTEVIDEO	FECHA: FEB/2014
18 DE DICIEMBRE 1600	DEPARTAMENTO: MONTEVIDEO	ESCALA: 1:50 - 1:50 - 1:10
PLANO DE: ALBAÑILERÍA		LÁMINA N°: L 03
BAÑOS ALUMNOS - ACCESIBLE		A2
ARQUITECTO: SANDRA SOTO	FIRMA:	
AYTE. DE ARQUITECTO: FLAVIO FLORES	FIRMA:	
TECNICO:	FIRMA:	